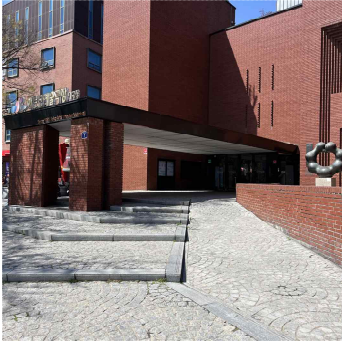


아르코꿈발극장 휠체어석 이용 안내

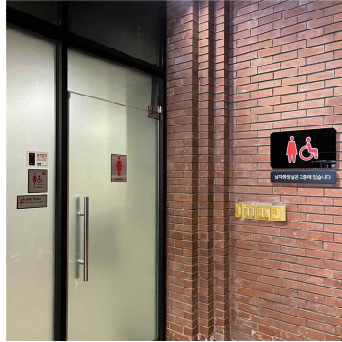
- 아르코꿈발극장은 1991년 개관한 소극장을 이어받아 운영하고 있어 장애인 전용 화장실, 엘리베이터, 주차장이 별도로 마련되어 있지 않습니다.
- 휠체어석 이용을 원하시는 경우, 고객센터(02-3668-0007)를 통해서만 예매 가능합니다.
- 휠체어석은 객석 입구 부근에 2석 있습니다.
- 휠체어석 이용 시 지원 인력이 이동 보조 도구를 활용해 계단으로 이동을 도와드리고 있습니다.
(4쪽 '휠체어 관객 입·퇴장 동선 안내' 참고)
- 극장에 마련된 별도의 휠체어로 이동 후 객석 입장이 가능합니다. (기존 휠체어 1층 입구 내 보관)
- 화장실은 아르코예술극장 1층 로비와 대학로예술극장 1층 씨어터광장에 위치한 장애인 화장실을 이용해 주시기 바랍니다. (2쪽 '인근 장애인 화장실 안내' 참고)
- 주차는 인근 주차장을 이용해 주시기 바랍니다.
- 한국방송통신대학교 주차장에 주차하신 경우, 주변의 관객안내원에게 말씀해 주시면 30%의 주차요금 할인을 받을 수 있습니다. (아르코·대학로예술극장 주차 시, 주차요금 할인 적용 불가)

□ 인근 장애인 화장실 안내

1. 아르코예술극장 1층 로비



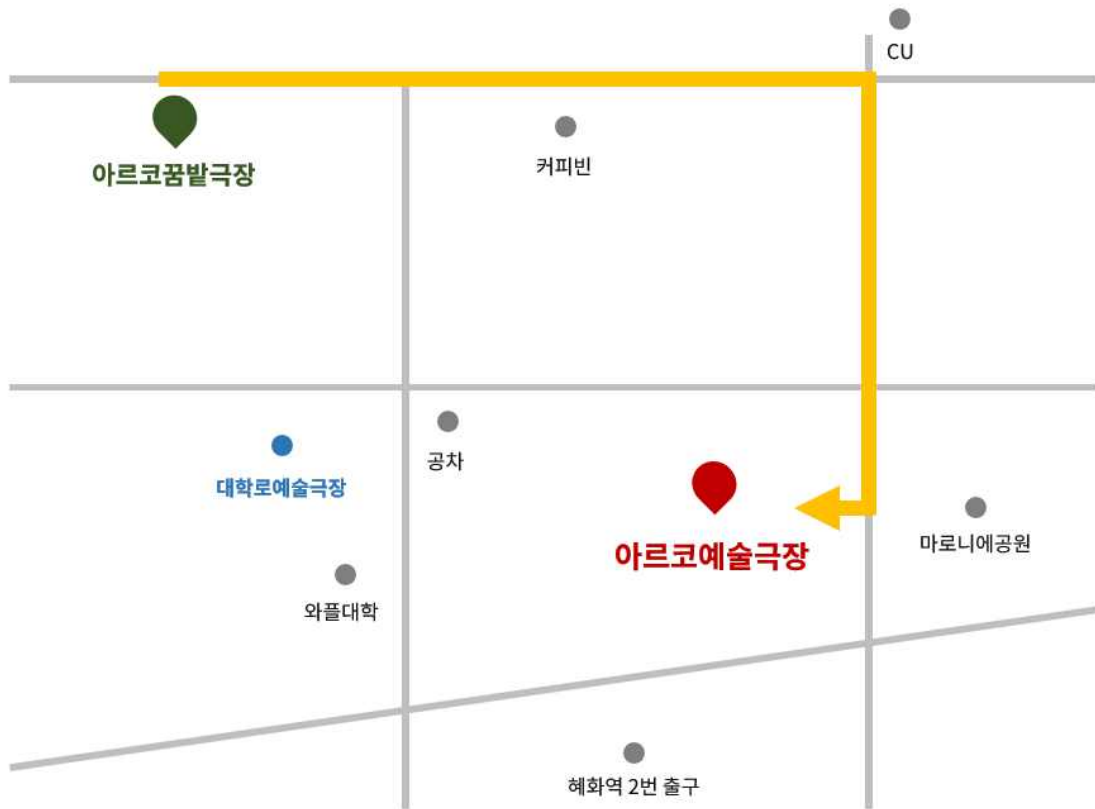
주출입구 진입 경사로



대극장 매표소 앞 여자화장실



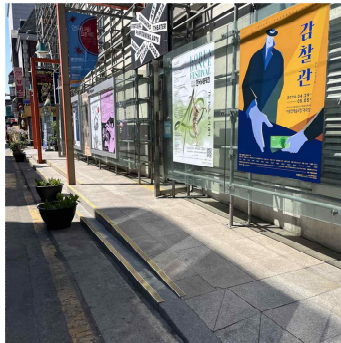
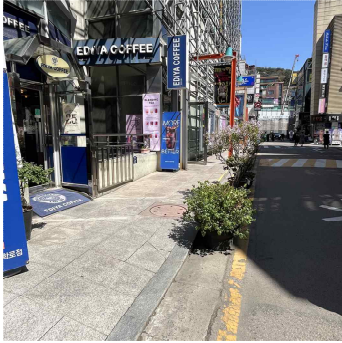
소극장 앞 남자화장실



[가시는 길]

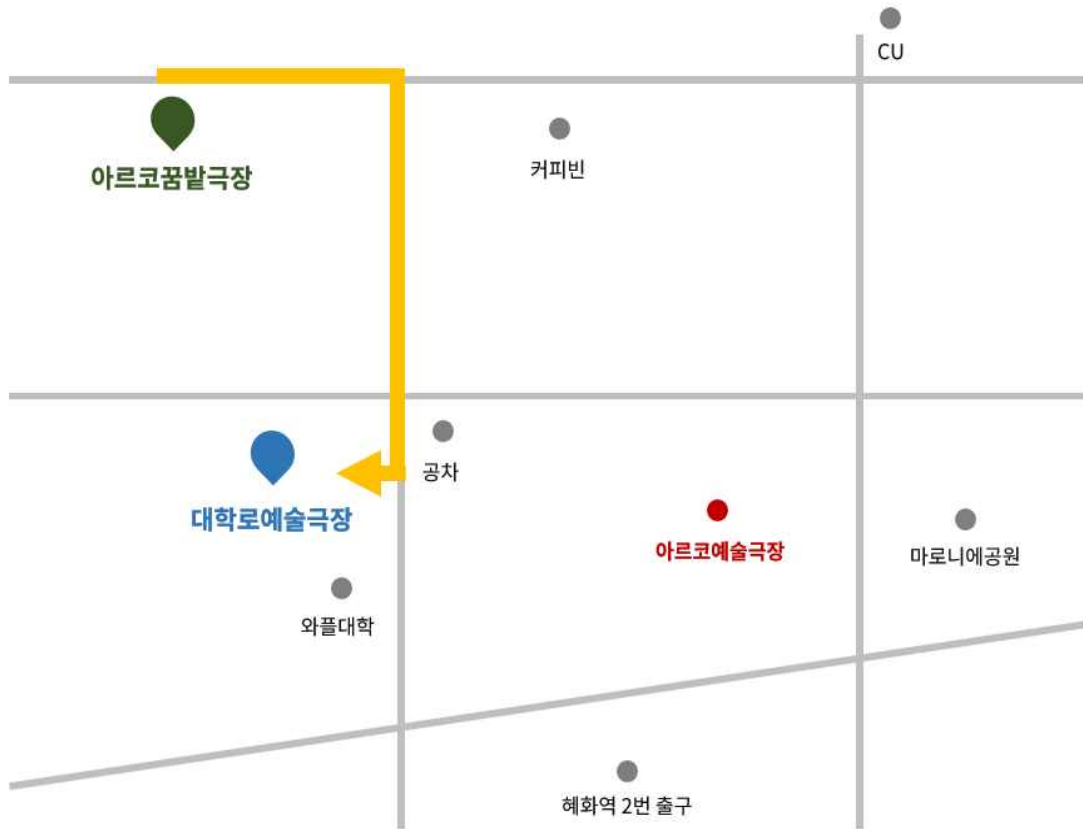
- (1) 아르코꿈밭극장에서 나와 우회전
- (2) 갈림길에서 직진
- (3) CU 편의점이 보이면 우회전하여 직진
- (4) 마로니에 공원 앞 빨간 벽돌(아르코예술극장) 건물로 진입

2. 대학로예술극장 1층 씨어터광장



주출입 진입 경사로

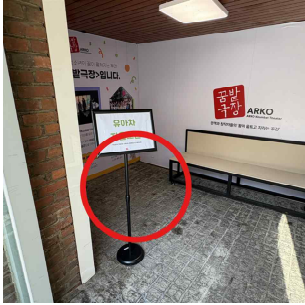
씨어터광장 내 화장실(공용)



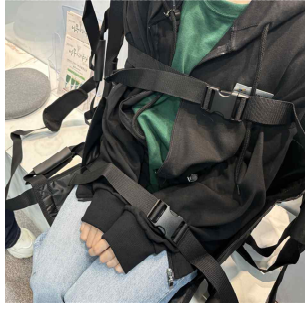
[가시는 길]

- (1) 아르코꿈발극장에서 나와 우회전
- (2) 갈림길에서 우회전하여 직진
- (3) 우측에 위치한 철골 구조의 건물(대학로예술극장)로 진입

□ 휠체어 관객 입장 동선 안내

1		<p>1층 입구에서 보조 기구로 이동 착석합니다. ※극장에 마련된 별도의 휠체어로 이동 후 객석 입장이 가능합니다. (기존 휠체어 1층 입구 내 보관)</p>
---	---	---




2		<p>안전벨트를 착용하고, 보조 기구에 몸이 고정되었는지 확인합니다.</p>
---	---	--



3		<p>보조 기구 등반이에 몸을 기대고 안내원과 함께 지하로 이동합니다.</p>
---	--	---



4		<p>지하에 준비된 수동휠체어에 탑승합니다. ※원활한 퇴장을 위해 이동 보조 기구에서 하차하지 않습니다.</p>
---	---	---



5		<p>객석으로 입장합니다.</p>
---	---	--------------------

□ 휠체어 관객 퇴장 동선 안내

1		<p>객석 퇴장 후 안전벨트를 착용하고, 보조 기구에 몸이 고정되었는지 확인합니다.</p>
↓		
2		<p>보조 기구 등받이에 몸을 기대고 안내원과 함께 지상으로 이동합니다.</p>
↓		
3		<p>1층 입구로 이동해 보조 기구에서 하차합니다.</p>